

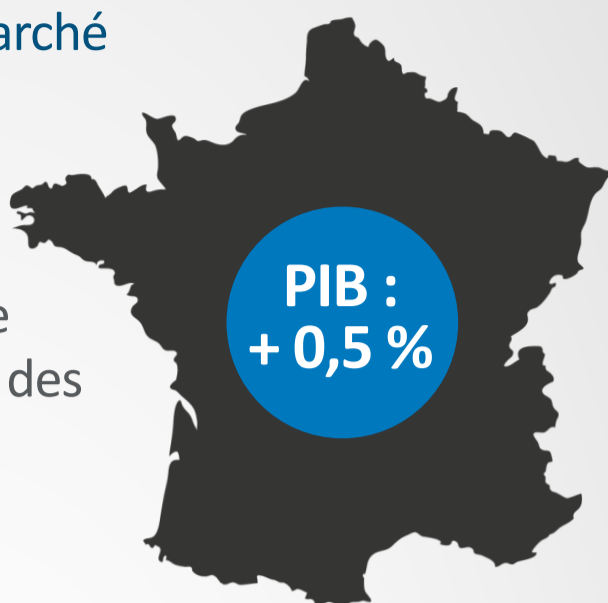
# Restauration France

## Les tendances du marché RHD

### Deuxième Trimestre 2017

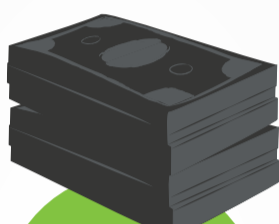
La restauration rapide tire le marché vers le haut

La France a bénéficié d'une croissance économique au deuxième trimestre grâce à une demande intérieure en hausse, des exportations positives et une consommation des ménages en progression.



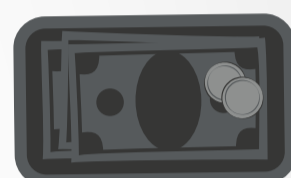
stable

visites



+ 1,0 %

dépenses

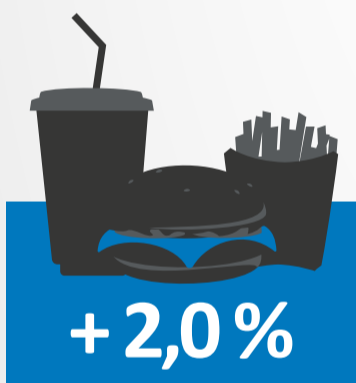


+ 1,0 %

ticket moyen

Le marché RHD est resté stable en **visites**, seule la progression du **ticket moyen** a dynamisé les **dépenses** totales sur la période.

#### Visites



QSR



Retail



FSR

Le circuit de la restauration rapide (**QSR**) tire le marché vers le haut, suivi par le circuit du retail. La restauration à table (**FSR**), segment qui souffre depuis quelques années en France, parvient à stabiliser ses visites.



+ 7 %

Dîner



+ 7 %

Familles

Ce trimestre le **dîner** affiche une tendance positive en **visites**, notamment grâce à la restauration rapide, et CREST® constate un retour des visites **Familles**, notamment dans le segment de la restauration rapide et le fastfood.

Source: The NPD Group / CREST®